

GUIDE DE PLANIFICATION

COLLECTION

Solo

PAR

TRIFAB
I N C

2718, rue Principale, Tracadie E1X 1A1

758, rue Principale, Beresford

1-877-395-3764

CONSEIL DE MESURES ET D'AMMÉNAGEMENT

RECOMMANDATIONS

LISTE DE PRIX DES MODULES

PLAN QUADRILLÉ ET LISTE DE COMMANDE

MESURES

Vérifications importantes

1. MESURER LA DISTANCE ENTRE LES MURS

- Mesurer la distance entre vos murs.
- Noter si les mesures sont prises du "stud" ou du gypse.

2. EMPLACEMENT DES FENÊTRES ET DES PORTES

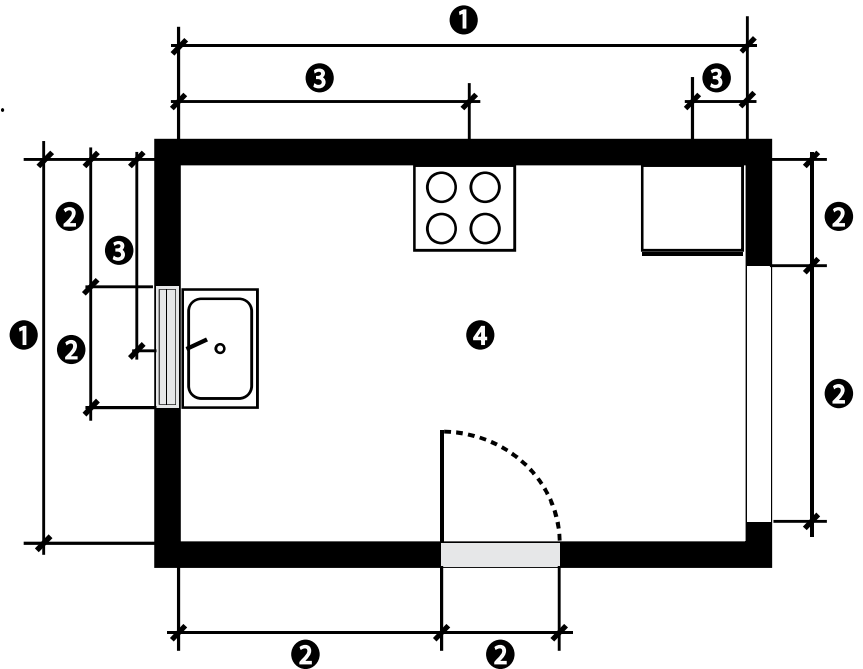
- Mesurer la distance du coin du mur jusqu'au cadrage de vos fenêtres et/ou portes.
- Mesurer la largeur et la hauteur des fenêtres en incluant les cadrages.
- Si vous prévoyez changer vos cadrages pour des plus larges ou plus étroits, il est important de les inclure dans vos mesures.

3. EMPLACEMENT DES ÉLECTROMÉNAGERS, DES ÉLÉMENTS D'ÉLECTRICITÉ ET DE PLOMBERIE

- Si vos électroménagers et votre évier demeurent au même endroit, mesurer la distance en partant du mur le plus près jusqu'au centre du tuyau et/ou de la prise.
- Faites de même pour les prises de courant, interrupteurs et/ou prises de téléphone.

4. HAUTEUR DU PLAFOND

- Mesurer la hauteur en partant du sol. Cette mesure est importante si vous souhaitez fermer l'ouverture entre les armoires et le plafond ou bien, si le plafond est plus bas que standard.



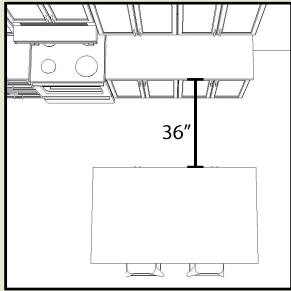
Autres mesures importantes:

- ❑ Noter les dimensions des électroménagers ménagers que vous avez ou que vous prévoyez commander. Il est important de connaître le modèle de votre cuisinière. Cela aura un impact sur la coupe de votre comptoir.
- ❑ La mesure conseillée entre deux comptoirs est 36". Si vous planifiez d'avoir un îlot et qu'il se trouvera en avant du frigo, la mesure conseillée est alors de 42" de passage.
- ❑ Apporter une attention au module du garde manger. Ce module est fabriqué en un seul morceau. Pour le placer debout, le plafond devra avoir au moins 87 1/2" de haut.
- ❑ Analyser le trajet que vous devrez emprunter pour vous rendre dans la pièce où vous voulez installer vos armoires. Assurez-vous que les modules et comptoirs passent aisément.

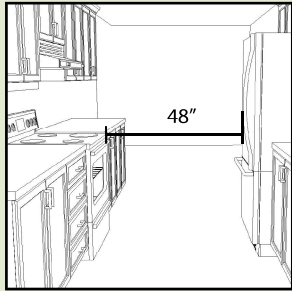
Vous trouverez sur notre site web www.trifab.ca des feuilles quadrillées imprimables au besoin, ainsi que tous les feuillets d'information en cliquant sur le logo de la Collection Solo.

COLLECTION
Solo
PAR
TRIFAB

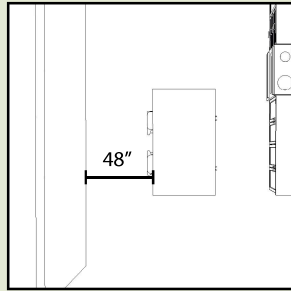
RECOMMANDATIONS



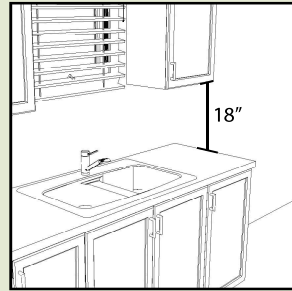
Prévoir une distance minimale de 36" entre les armoires.



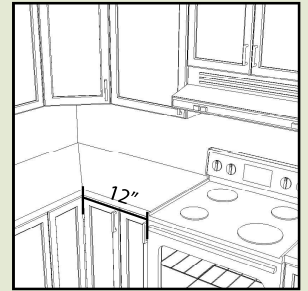
Prévoir 48" de dégagement dans le cas où les électroménagers sont placés face à face.



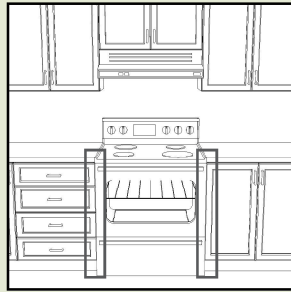
Prévoir une distance minimale de 48" entre un comptoir lunch et un mur ou un obstacle.



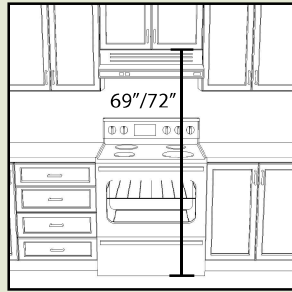
Installer les armoires de haut à 18" au-dessus du comptoir ou à 54" à partir du sol. Ne pas tenir compte des panneaux de cache-lumières.



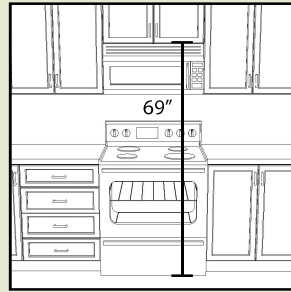
Prévoir distance minimale de 12" entre la cuisinière et la jonction des comptoirs.



Prévoir un dégagement supplémentaire de 1/4" de chaque côté de la cuisinière afin de faciliter la mise en place de la cuisinière.



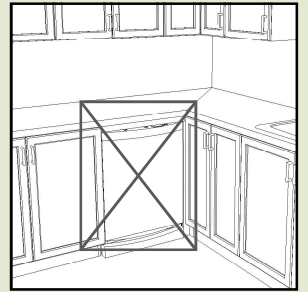
Installer le bas du module de la hotte standard à un minimum de 69" au-dessus du sol s'il s'agit d'une cuisinière électrique et à un minimum de 72" du sol s'il s'agit d'une cuisinière à gaz.



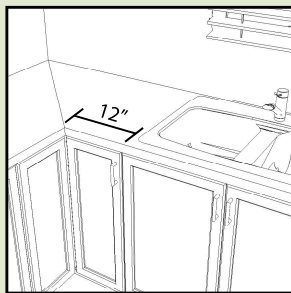
Installer le bas du module de la hotte micro-ondes à un minimum de 69" au-dessus du sol. Ce type de hotte ne s'installe pas avec une cuisinière à gaz.



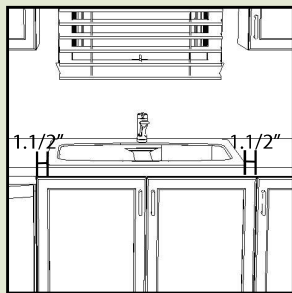
Prévoir un dégagement minimum de 1.1/2" de chaque côté de la hotte cheminée.



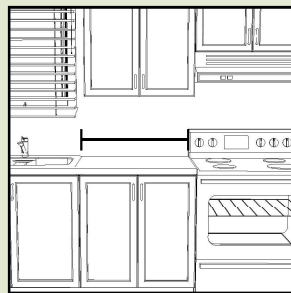
Éviter de placer un électroménager à la jonction de deux comptoirs afin d'éviter de créer un conflit d'ouverture entre les portes.



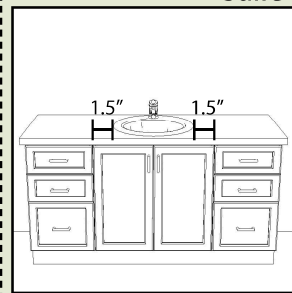
Prévoir une distance minimum de 12" entre l'évier et la jonction des comptoirs.



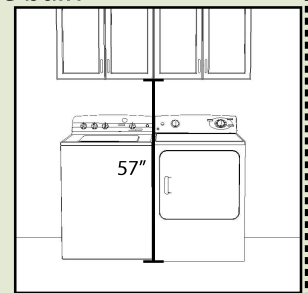
Choisir un module pour l'évier qui soit au moins 3" plus large que l'évier.



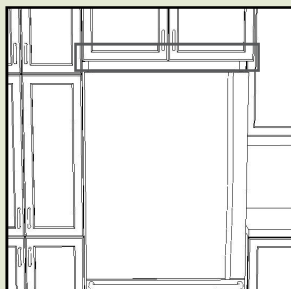
Prévoir un espace entre la cuisinière et l'évier pour la préparation des aliments.



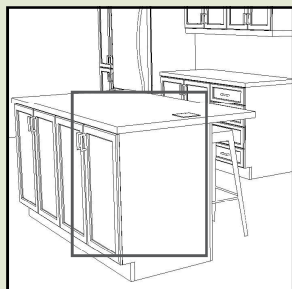
Choisir un module pour lavabo qui soit au moins 3" plus large que le lavabo.



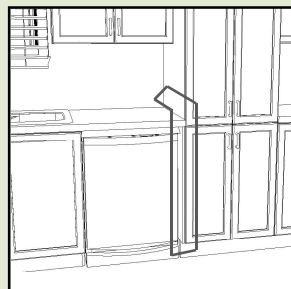
Installer l'armoire de haut laveuse-sécheuse à un minimum de 57" au-dessus du sol si les appareils ont une ouverture vers le haut.



Prévoir un dégagement minimum de 1" au-dessus du réfrigérateur.



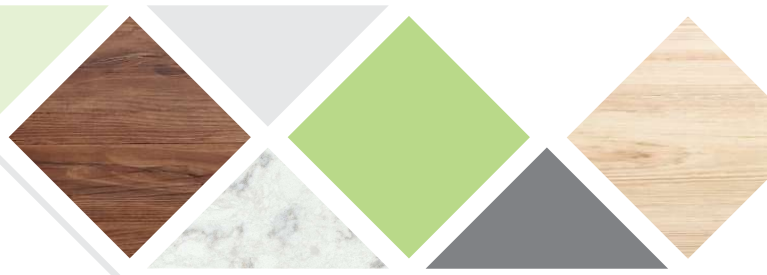
Dans un îlot, une prise électrique est obligatoire. Prévoir son installation dans un module.



Si le lave-vaisselle est adjacent à un panneau de réfrigérateur ou garde-manger, utiliser un panneau pour lave-vaisselle ou des équerres de 1.3/4" pour soutenir le comptoir.

* Les mesures inscrites pour l'installation des hottes sont des recommandations. Veuillez toujours vous référer au guide d'installation de la hotte pour la hauteur d'installation à respecter.

RECOMMANDATIONS

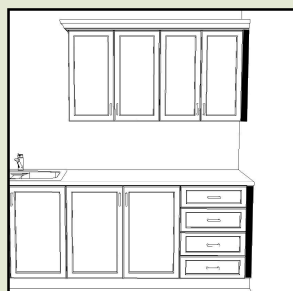


Toutes les modules de la Collection Solo viennent avec les côtés finis de la couleur de la porte choisie.

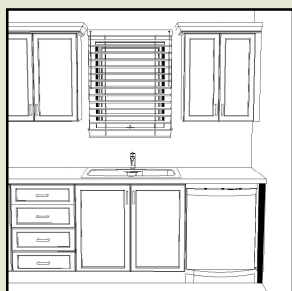
Vous n'avez donc pas à prévoir des panneaux de finition supplémentaires à l'exception de certaines situations.

! Tous les panneaux de remplissage sont livrés en longueur de 96" et sont à recouper selon vos besoins. Une bande de champs est également fournie.

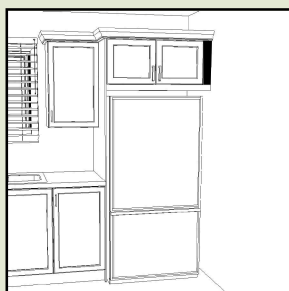
Panneaux de remplissage



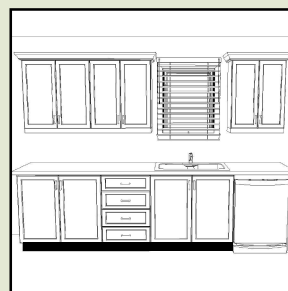
Prévoir un panneau de remplissage de 1.1/4" lorsque l'armoire est adjacente à un mur.



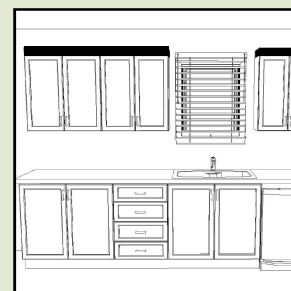
Prévoir un panneau de remplissage de 1.1/4" si le lave-vaisselle est adjacent à un mur en plus d'un panneau pour lave-vaisselle.



Prévoir un panneau de remplissage si le réfrigérateur est adjacent au mur. Voir les spécifications du réfrigérateur pour la dimensions à respecter.

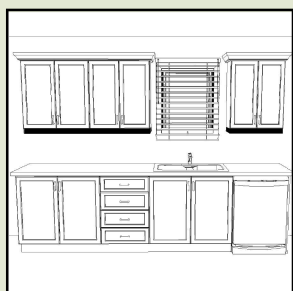


Prévoir des panneaux de coup de pieds de 4.1/2" de haut pour cacher le bas des armoires non fini.

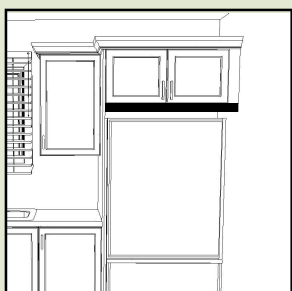


Prévoir un panneau de remplissage de 6" à 12" si vous désirez fermer les armoires au plafond.

Panneaux de finition

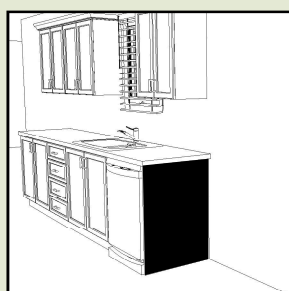


Prévoir des cache lumières sous les armoires du haut pour dissimuler les lumières ou pour dissimuler le dessous non-fini (blanc) des armoires du haut.



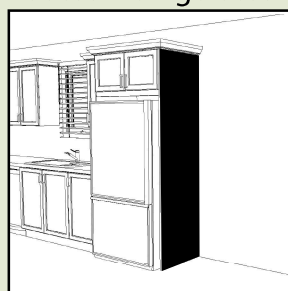
Prévoir un panneau de cache-lumière sous l'armoire de haut de réfrigérateur s'il y a trop d'espace entre celui-ci et le réfrigérateur.

Panneau lave-vaisselle



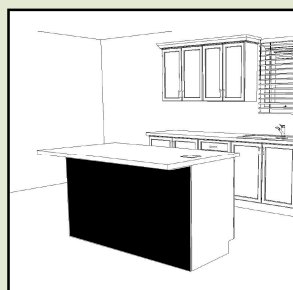
Prévoir un panneau de lave-vaisselle si le côté de celui-ci est apparent.

Panneau pleine hauteur réfrigérateur

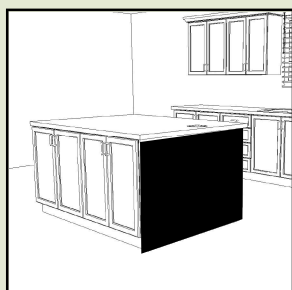


Prévoir un panneau pleine hauteur si vous voulez dissimuler les côtés du réfrigérateur.

Panneaux de dos et de côté d'îlot



Prévoir un panneau de dos pour l'îlot.



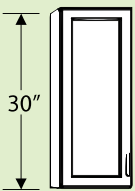
Prévoir un panneau de côté d'îlot pour dissimuler la jonction apparente des modules installés dos à dos.

LISTE DE PRIX

Salle de bain

Pharmacie
Code: **WV**

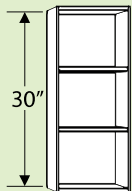
9" profond
12 à 18" large



| 30" haut x 9" profond | | | | sans porte | | | |
|-----------------------|-----|-----|-----|------------|-----|---|---|
| A | B | C | D | A | B | C | D |
| 12" large | 121 | 144 | 172 | 182 | 121 | | |
| 15" large | 131 | 159 | 194 | 207 | 131 | | |
| 18" large | 141 | 174 | 216 | 232 | 141 | | |

Pharmacie
sans portes
Code: **WVND**

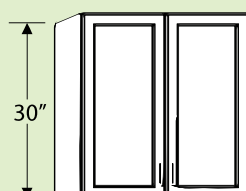
9" profond
12 à 18" large



| 30" haut x 9" profond | | | | sans porte | | | |
|-----------------------|-----|-----|-----|------------|-----|---|---|
| A | B | C | D | A | B | C | D |
| 12" large | 121 | 144 | 172 | 182 | 121 | | |
| 15" large | 131 | 159 | 194 | 207 | 131 | | |
| 18" large | 141 | 174 | 216 | 232 | 141 | | |

Haut laveuse/sécheuse
Code: **WL**

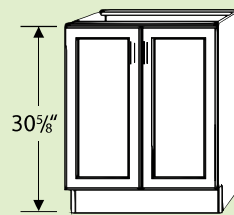
15" profond
27 et 30" large



| 30" haut x 15" profond | | | | |
|------------------------|-----|-----|-----|-----|
| A | B | C | D | |
| 27" large | 197 | 247 | 310 | 334 |
| 30" large | 207 | 263 | 333 | 359 |

Bas vanité
Code: **BV**

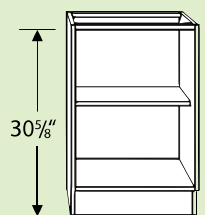
21" profond
12 à 36" large



| 30 5/8" haut x 21" profond | | | | sans porte | | | |
|----------------------------|-----|-----|-----|------------|-----|---|---|
| A | B | C | D | A | B | C | D |
| 12" large | 160 | 183 | 211 | 222 | 160 | | |
| 15" large | 170 | 199 | 234 | 248 | 170 | | |
| 18" large | 181 | 215 | 258 | 274 | 181 | | |
| 21" large | 191 | 231 | 281 | 300 | 191 | | |
| 24" large | 210 | 255 | 312 | 334 | 210 | | |
| 30" large | 230 | 287 | 359 | 386 | 230 | | |
| 36" large | 251 | 320 | 405 | 438 | 251 | | |

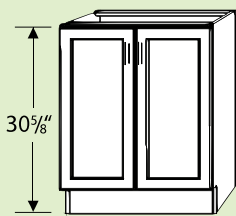
Bas vanité
sans portes
Code: **BVND**

21" profond
12 à 36" large



Bas lavabo vanité
Code: **BVS**

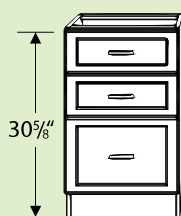
21" profond
24 à 36" large



| sans dos 30 5/8" haut x 21" profond | | | | |
|--|-----|-----|-----|-----|
| A | B | C | D | |
| 24" large | 214 | 259 | 316 | 338 |
| 30" large | 232 | 289 | 360 | 387 |
| 36" large | 250 | 318 | 404 | 436 |

Bas tiroir vanité
Code: **3DV**

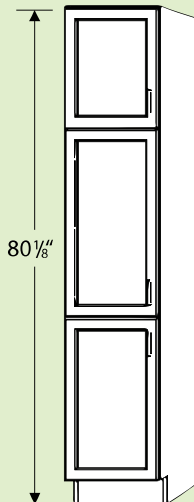
21" profond
12 à 18" large



| 3 tiroirs 30 5/8" haut x 21" profond | | | | |
|---|-----|-----|-----|-----|
| A | B | C | D | |
| 12" large | 248 | 305 | 309 | 322 |
| 15" large | 254 | 310 | 318 | 331 |
| 18" large | 261 | 315 | 330 | 344 |

Lingerie
Code: **L**

18" profond
12 à 18" large



| 80 1/8" haut x 18" profond | | | | |
|----------------------------|-----|-----|-----|-----|
| A | B | C | D | |
| 12" large | 350 | 407 | 477 | 503 |
| 15" large | 376 | 446 | 533 | 567 |
| 18" large | 401 | 485 | 591 | 631 |

Légende

Matériel de portes

- A — Portes mélamine
- B — Portes Polyestere
- C — Portes Bois
- D — Portes MDF Laqué

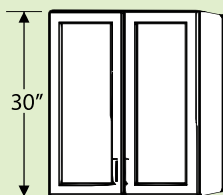
LISTE DE PRIX

Hauts Cuisine

Haut portes

Code: **W**

12" profond
9 à 36" de large



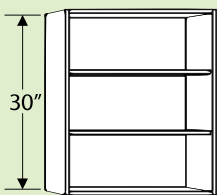
30" haut x 12" profond

| | A | B | C | D | A B C D |
|-----------|-----|-----|-----|-----|---------|
| 9" large | 115 | 132 | 153 | 161 | 115 |
| 12" large | 125 | 147 | 175 | 186 | 125 |
| 15" large | 135 | 163 | 198 | 211 | 135 |
| 18" large | 145 | 178 | 220 | 236 | 145 |
| 21" large | 154 | 193 | 242 | 261 | 154 |
| 24" large | 172 | 217 | 273 | 294 | 172 |
| 27" large | 182 | 233 | 296 | 319 | 182 |
| 30" large | 192 | 248 | 318 | 344 | 192 |
| 33" large | 202 | 263 | 340 | 370 | 202 |
| 36" large | 212 | 279 | 363 | 394 | 212 |

Haut sans portes

Code: **WND**

12" profond
9 à 36" de large

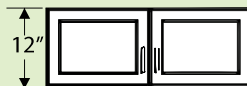


sans porte

Haut réfrigérateur/évier/poêle

Code: **W**

12" profond
30 à 36" large



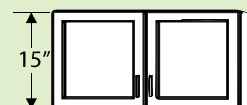
12" haut x 12" profond

| | A | B | C | D |
|-----------|-----|-----|-----|-----|
| 30" large | 134 | 167 | 184 | 195 |
| 33" large | 138 | 168 | 193 | 205 |
| 36" large | 142 | 169 | 202 | 215 |

Haut réfrigérateur/poêle

Code: **W**

12" profond
24 à 36" large



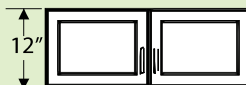
15" haut x 12" profond

| | A | B | C | D |
|-----------|-----|-----|-----|-----|
| 24" large | 136 | 167 | 191 | 202 |
| 30" large | 143 | 171 | 206 | 220 |
| 33" large | 148 | 179 | 218 | 232 |
| 36" large | 153 | 187 | 229 | 245 |

Haut réfrigérateur

Code: **W**

24" profond
30 à 36" large



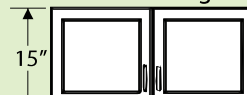
12" haut x 24" profond

| | A | B | C | D |
|-----------|-----|-----|-----|-----|
| 30" large | 147 | 180 | 198 | 208 |
| 33" large | 152 | 182 | 207 | 219 |
| 36" large | 157 | 184 | 217 | 230 |

Haut réfrigérateur

Code: **W**

24" profond
24 à 36" large



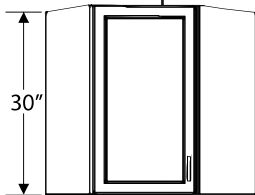
15" haut x 24" profond

| | A | B | C | D |
|-----------|-----|-----|-----|-----|
| 24" large | 149 | 180 | 204 | 215 |
| 30" large | 158 | 186 | 221 | 234 |
| 33" large | 164 | 195 | 233 | 248 |
| 36" large | 169 | 203 | 245 | 261 |

Haut coin diagonale

Code: **DW**

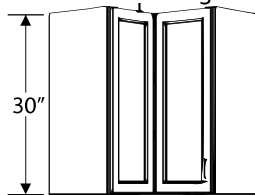
12" profond
24 x 24" large



Haut coin 90°

Code: **CW**

12" profond
24 x 24" large



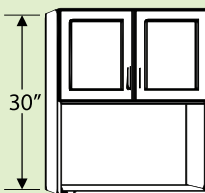
Hauts coin
30" haut 12" profond

| | A | B | C | D |
|-----------|-----|-----|-----|-----|
| Diagonale | 186 | 216 | 254 | 268 |
| 90° | 234 | 276 | 329 | 350 |

Haut micro-ondes

Code: **MW**

12" profond
24" large



Haut micro-ondes
30" haut 12" profond

| | A | B | C | D |
|-----------|-----|-----|-----|-----|
| 24" large | 177 | 210 | 227 | 238 |

Légende

Matériel de portes

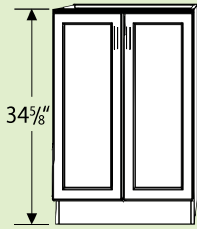
- A — Portes mélamine
- B — Portes Polyestere
- C — Portes Bois
- D — Portes Mdf Laqué

LISTE DE PRIX

Bas Cuisine

Bas portes
Code: **B**

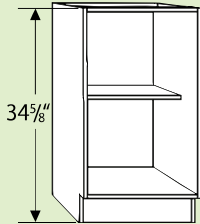
24" profond
9 à 36" large



| 34 5/8" haut x 24" profond | | | | sans porte | | | | |
|----------------------------|-----|-----|-----|------------|---|---|---|-----|
| | A | B | C | D | A | B | C | D |
| 9" large | 158 | 174 | 195 | 203 | | | | 158 |
| 12" large | 168 | 191 | 219 | 229 | | | | 168 |
| 15" large | 179 | 207 | 242 | 255 | | | | 179 |
| 18" large | 190 | 223 | 265 | 281 | | | | 190 |
| 21" large | 200 | 239 | 288 | 307 | | | | 200 |
| 24" large | 231 | 275 | 331 | 352 | | | | 231 |
| 27" large | 241 | 292 | 354 | 378 | | | | 241 |
| 30" large | 252 | 308 | 378 | 404 | | | | 252 |
| 33" large | 262 | 324 | 401 | 430 | | | | 262 |
| 36" large | 273 | 340 | 424 | 456 | | | | 273 |

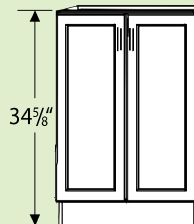
Bas sans portes
Code: **BND**

24" profond
9 à 36" large



Bas évier
Code: **SB**

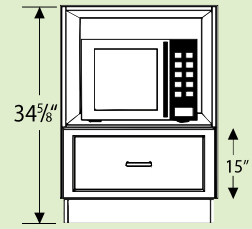
24" profond
24 à 36" large



| Dos ouvert pour plomberie 34 5/8" haut x 24" profond | | | | |
|---|-----|-----|-----|-----|
| | A | B | C | D |
| 24" large | 222 | 266 | 322 | 343 |
| 27" large | 231 | 281 | 344 | 368 |
| 30" large | 240 | 296 | 366 | 392 |
| 33" large | 249 | 311 | 388 | 417 |
| 36" large | 258 | 325 | 409 | 441 |

Bas micro-ondes
Code: **MWB**

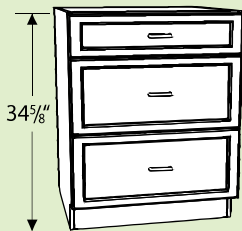
24" profond
24 et 27" large



| 1 tiroir 34 5/8" haut x 24" profond | | | | |
|--|-----|-----|-----|-----|
| | A | B | C | D |
| 24" large | 256 | 278 | 306 | 317 |
| 27" large | 267 | 292 | 323 | 335 |

Bas tiroirs
Code: **3DB**

24" profond
24 à 33" large



| 3 tiroirs 34 5/8" haut x 24" profond | | | | |
|---|-----|-----|-----|-----|
| | A | B | C | D |
| 24" large | 303 | 353 | 403 | 424 |
| 27" large | 316 | 368 | 429 | 452 |
| 30" large | 329 | 385 | 455 | 481 |
| 33" large | 342 | 404 | 480 | 509 |

Bas tiroirs
Code: **4DB**

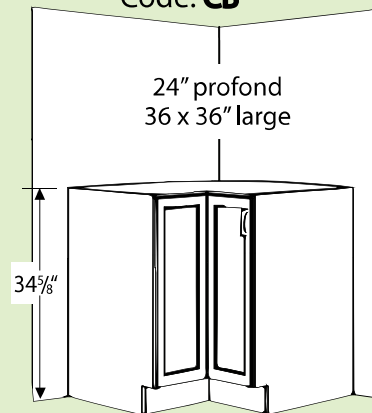
24" profond
12 à 21" large



| 4 tiroirs 34 5/8" haut x 24" profond | | | | |
|---|-----|-----|-----|-----|
| | A | B | C | D |
| 12" large | 300 | 377 | 381 | 398 |
| 15" large | 306 | 383 | 387 | 404 |
| 18" large | 312 | 389 | 393 | 410 |
| 21" large | 321 | 394 | 408 | 426 |

Bas coin 90°
Code: **CB**

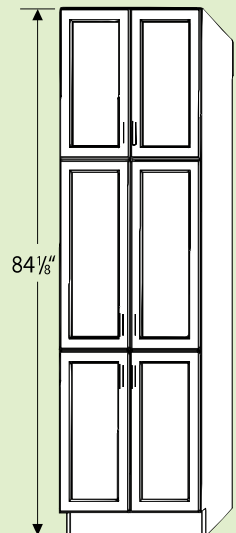
24" profond
36 x 36" large



| 34 5/8" haut x 24" profond | | | | |
|----------------------------|-----|-----|-----|-----|
| | A | B | C | D |
| 90° 36" large | 280 | 323 | 376 | 396 |

Garge-manger
Code: **PB**

24" profond
15 à 36" large



| 84 1/8" haut x 24" profond | | | | |
|----------------------------|-----|-----|------|------|
| | A | B | C | D |
| 15" large | 433 | 506 | 599 | 634 |
| 18" large | 460 | 549 | 660 | 702 |
| 24" large | 542 | 660 | 807 | 863 |
| 30" large | 598 | 745 | 930 | 1000 |
| 36" large | 653 | 831 | 1052 | 1137 |

LISTE DE PRIX

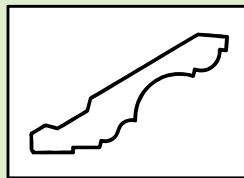
Finitions et Accessoires

| Panneaux Dos îlots 34 $\frac{5}{8}$ " haut | | Panneaux Côtés 34 $\frac{5}{8}$ " haut | | Panneaux remplissage 96" long | | Moules de tête | |
|---|---|--|--|----------------------------------|-----------------|----------------|--|
| A B C D | | A B C D | | A B C D | | | |
| 36 $\frac{1}{8}$ " large — 56 | 24 $\frac{1}{2}$ " large — 46 | 4 $\frac{1}{2}$ " haut — 42 (coup de pied) | | #R364 Merisier teint | (8' long) — 113 | | |
| 42 $\frac{1}{8}$ " large — 58 | | 6" haut — 49 | | #WP22 MDF Laqué | (8' long) — 108 | | |
| 48 $\frac{1}{8}$ " large — 63 | | 12" haut — 57 | | #WP22 Polyester Blanc Artique | (8' long) — 77 | | |
| 54 $\frac{1}{8}$ " large — 70 | Panneaux | | | Cache lumières | | | |
| 60 $\frac{1}{8}$ " large — 75 | Côtés 84$\frac{1}{8}$" haut | | | | | | |
| 66 $\frac{1}{8}$ " large — 92 | A B C D | | | #LM-BMC Merisier teint | (8' long) — 82 | | |
| 72 $\frac{1}{8}$ " large — 101 | 24 $\frac{1}{2}$ " large — 81 | | | #LM-4022 Polyester | (8' long) — 67 | | |
| 78 $\frac{1}{8}$ " large — 113 | 27" large — 90 | | | #LM-5/8" MDF Laqué | (8' long) — 88 | | |
| 84 $\frac{1}{8}$ " large — 120 | 30" large — 101 | | | #LM-5/8" Mélamine | (8' long) — 41 | | |
| 96 $\frac{1}{8}$ " large — 127 | | | | | | | |

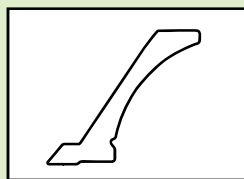
Accessoires

| | |
|--------------------------------|------|
| Diviseur à petits ustensiles | — 43 |
| Diviseur à gros ustensiles | — 43 |
| Support à serviettes | — 41 |
| Poubelle 15 litres | — 71 |
| Support pour comptoir "lunch" | — 43 |
| Trousse d'installation cuisine | — 89 |
| Trousse d'installation vanité | — 69 |

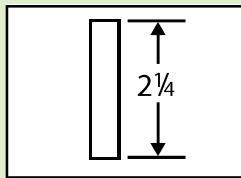
Moulure de tête #R364



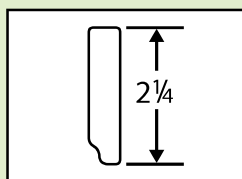
Moulure de tête #WP22



Cache néon #BMC/#LM



Cache néon #4022



Légende

Matériel de portes

- A — Portes mélamine
- B — Portes Polyestere
- C — Portes Bois
- D — Portes MDF Laqué

Veuillez vous référer à la liste de commande afin de prendre en note les modules et composantes à commander.